




HOZELOCK



Pure



*Elabore sus propias
recetas para cuidar
sus plantas*



En colaboración con

 terre vivante
l'écologie pratique



Este pequeño folleto presenta una selección de plantas para **mantener su jardín, estimular y cuidar sus plantas**

Algunos consejos

- Utilice BioMix para realizar sus abonos fácilmente.

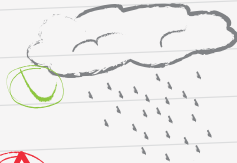


Receta:



- Utilice plantas recién cortadas.
- Mezcle a diario o cada 2 días.
- La maceración habrá terminado cuando dejen de salir burbujas a la superficie. El tiempo de maceración indicado es aproximado.

- Utilice agua no calcárea ni clorada; lo ideal es agua de lluvia. Si solo dispone de agua del grifo, déjela reposar previamente durante dos días en un recipiente de gran apertura y remuévala de vez en cuando. Si es demasiado calcárea, acidifíquela agregando una cucharadita de vinagre de alcohol por litro de agua.



- Guarde su abono filtrado en un recipiente no metálico (plástico, cristal), puede conservarse hasta 6 meses.
- Respete la dosis indicada.



Estas recetas caseras las utilizan centros como Living Earth, pero no son productos cuya eficacia se haya probado en laboratorio, ni sujetos a permisos de comercialización. Por lo tanto, se deben usar como complemento o prevención, pero no reemplazan los tratamientos homologados.

Ortiga



Urtica sp.

¿Cómo reconocerla?

En caso de duda, basta con mostrar un poco de coraje y tocar la planta en cuestión.

¡Las ortigas PICAN!

¿Dónde y cuándo encontrarlas?

Creciendo a media sombra, sus hojas jóvenes aparecen en primavera y desaparecen con las heladas.

Coseche las ortigas cuando no hayan salido las semillas. Córte las regularmente para permitir el desarrollo de brotes nuevos, ideales para el abono.



Maceración
8 a 10 días

Consuelda



Symphytum sp.

¿Cómo reconocerla?

Planta perenne de grandes hojas ovales, puntiagudas, peludas y ásperas.

Los tallos florecen en campanilla de color rosa, morado o blanquecino y se elevan hasta los 80 cm. Atrae a los polinizadores al jardín.

¿Dónde y cuándo encontrarlas?

En primavera, se encuentran en zanjas, en prados y en bosques de los valles.

Se cultivan en el jardín pero pueden volverse invasivas. Córte las regularmente para permitir el desarrollo de brotes nuevos, ideales para el abono.

Helecho águila



Pteridium aquilinum.

¿Dónde y cuándo encontrarlos?

Presente desde primavera hasta otoño, el helecho águila se encuentra de manera salvaje en bosques y sotobosques. Puede cultivarlo en el jardín, en un suelo arenoso y ácido y, principalmente, en un lugar sombreado.

Preferentemente utilice las hojas jóvenes para su abono.



Propiedades	Resultado	Aplicación
<p>Ortiga</p> <p>Rica en nitrógeno, sales minerales y hierro.</p>	<p>HOJAS MÁS VERDES</p> <p>Favorece el crecimiento de las partes vegetativas y estimula las plantas jóvenes en primavera. Da un buen impulso a sus plantas afectadas por las heladas o el granizo.</p>	<p>En pulverización, diluido al 5%. En riego, diluido al 10%. Cada 15 días en primavera, después espaciar a 3 semanas en verano.</p>
<p>Consuelida</p> <p>Potasa, fósforo y calcio.</p>	<p>MÁS FLORES, MÁS VERDURAS</p> <p>Favorece la formación de flores, frutas y tubérculos.</p>	<p>En pulverización, diluido al 5%. En riego, diluido al 10%. Cada 15 días.</p>
<p>Helecho águila</p> <p>Fósforo.</p>	<p>Limita la presencia de pulgones. Puede agregar una cucharada de jabón negro para mejorar la adherencia.</p> <p>Para la prevención de gusanos de alambre, riegue el suelo.</p>	<p>➤ En pulverización, diluido al 5%.</p> <p>➤ En riego, diluido al 20%.</p>

Cola de caballo



Equisetum arvense.



¿Cómo reconocerla?

Planta que se compone de multitud de pequeñas partes de tallos anidados; se parece un poco al abeto. Tiene una altura de 30 a 60 cm.

¿Dónde y cuándo encontrarla?

Se recoge en el campo, en zanjas, lindes y pantanos. No recomendamos cultivarla en el jardín porque la cola de caballo es muy invasiva.



Maceración
8 a 15 días

Diente de león



Taraxacum sp.



Lavanda



Lavandula sp.

¿Dónde y cuándo encontrarla?

Fácil de cultivar, la lavanda encuentra su lugar en todos los jardines. Las formas más rústicas resisten hasta -20° C sin problemas.

En verano, pode su lavanda cuando el tiempo sea seco, sin tocar la madera, aprovechando la oportunidad para darle forma de bola.



Maceración
8 a 12 días

1 kg de plantas
10 litros de agua.

Propiedades

Cola de caballo

Rica en sílice, contiene potasa, calcio y sales minerales.

Diente de león

Buen estimulante general. Utilice flores, hojas y raíces.

Lavanda

Resultado

Para la prevención de enfermedades criptogámicas: Oídio (calabaza, calabacín), mildiú (patata, tomate), lepra del melocotonero, óxido (rosales), monilia.

Para estimular y favorecer las defensas de los árboles frutales y para la prevención de enfermedades criptogámicas. Leche de arcilla: 1 cucharadita de arcilla por 1 litro de agua.

Ayuda a combatir pulgones y hormigas. Para el uso contra los pulgones de rosa y de arbustos ornamentales.

Aplicación

En pulverización, diluido al 10%. En cuanto se den las condiciones de desarrollo de los hongos (humedad y calor excesivos). Si el ataque es demasiado importante, rocíe cada 3 o 4 días.

Idealmente, en pulverización, diluido al 5% en la leche de arcilla. Si no en pulverización, diluido al 10%.

Debe usarse al final del invierno.

Debe usarse puro cerca de los hormigueros o en el camino de los insectos.

En pulverización, diluido al 10%.

Debe plantarse al lado de plantas sensibles a los pulgones.

Hiedra



Hedera helix.



Maceración
10 a 12 días



1 kg de plantas
10 litros de agua.

¿Dónde y cuándo encontrarla?

La hiedra es una planta trepadora. Gracias a las muchas raíces aéreas autoadherentes de su tallo, sube a lo largo de los troncos de los árboles en busca de luz.

Recoja las lianas con sus hojas.



Propiedades

Hiedra

Rica en saponina.

Resultado

Se puede utilizar para prevenir la aparición de pulgón, araña roja y mosca blanca (aleuródidos).

Aplicación

Para pulverización, diluido al 5%. Rocíe por encima y por debajo de las hojas y los tallos.

DEBE renovarse cada 5 días, hasta la desaparición de los parásitos.

Con la gama Pure HAGA JARDINERÍA ECOLÓGICA.



“Por un jardín puro
Utilice los abonos
vegetales que estimulan
las defensas
de las plantas.

¡Olvidará gradualmente los
tratamientos curativos!”



La gama Pure está especialmente pensada
para el uso de productos naturales.